



Votre mariage au Château de Montchat en 2024

- UN MARIAGE SUR MESURE
- UN CADRE UNIQUE AU CŒUR DE LYON
- UNE ÉQUIPE À VOTRE ÉCOUTE

Visite virtuelle disponible [ici](#) ou :



POUR UN MARIAGE INOUBLIABLE !





Sommaire:

- Nos forfaits Mariage
- Les options
- Nos atouts
- Nos prestataires
- Accès

Nos forfaits Mariage Jusqu'à 72 personnes

Salon (s)

Etage

Superficie

Tarif TTC

Noble Jehan Catherin de 16h à 3h

Rez de
Jardin

100 m²

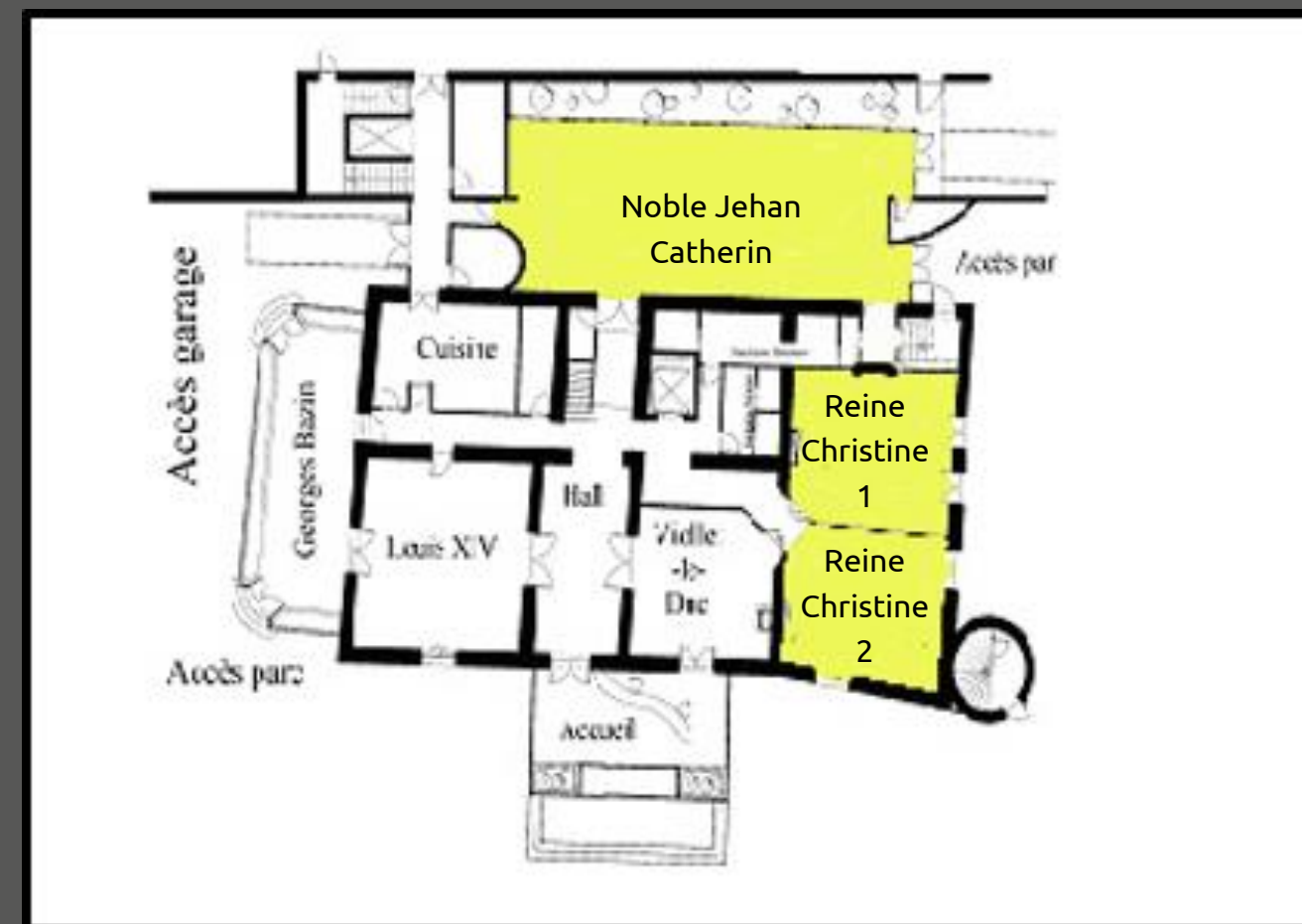
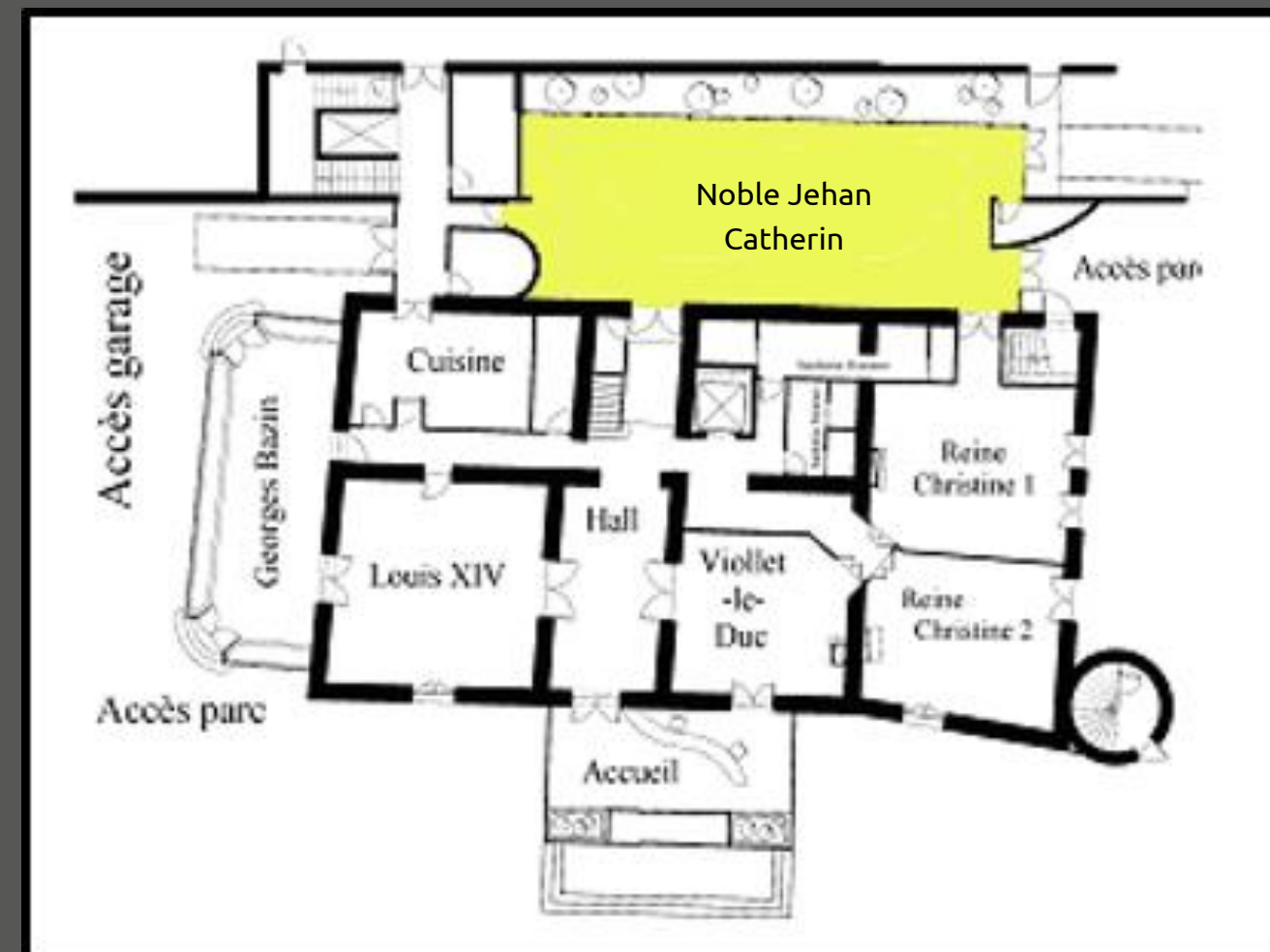
2 650 €

Noble Jehan Catherin de 16h à 3h et
Reine Christine 1 et 2 de 16h à 20h

Rez de
Jardin

165 m²

3 050 €





Noble Jehan Catherin



Parc côté Sud



Cocktail en extérieur côté Sud



Reine Christine 1 et 2

Nos forfaits Mariage

Au delà de 72 personnes et jusqu'à 144 personnes

Salon (s)

Etage

Superficie

Tarif TTC

Enfilade des salons Louis XV, Bibliothèque, Pauline et Eugénie de 16h à 3h

1er étage

175 m²

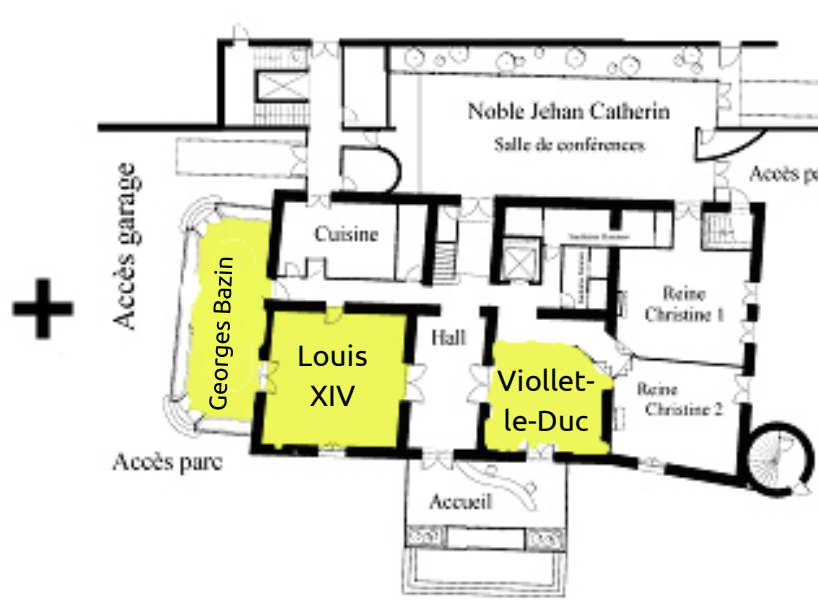
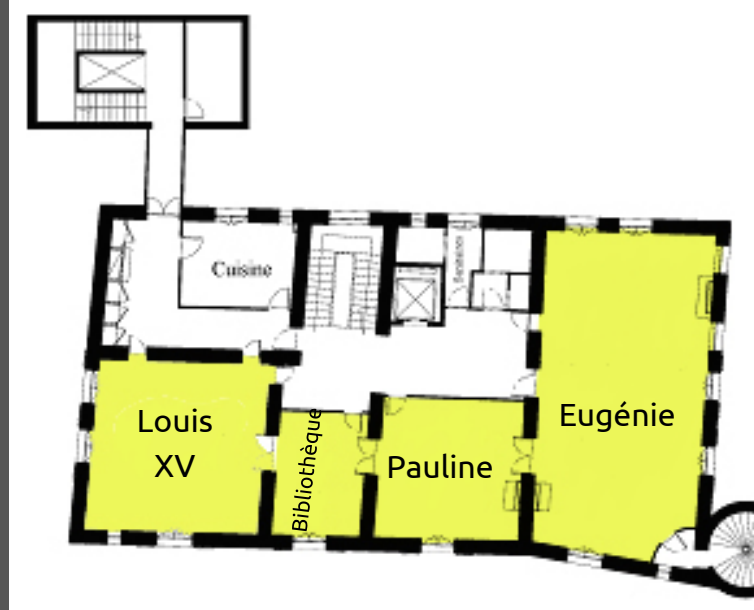
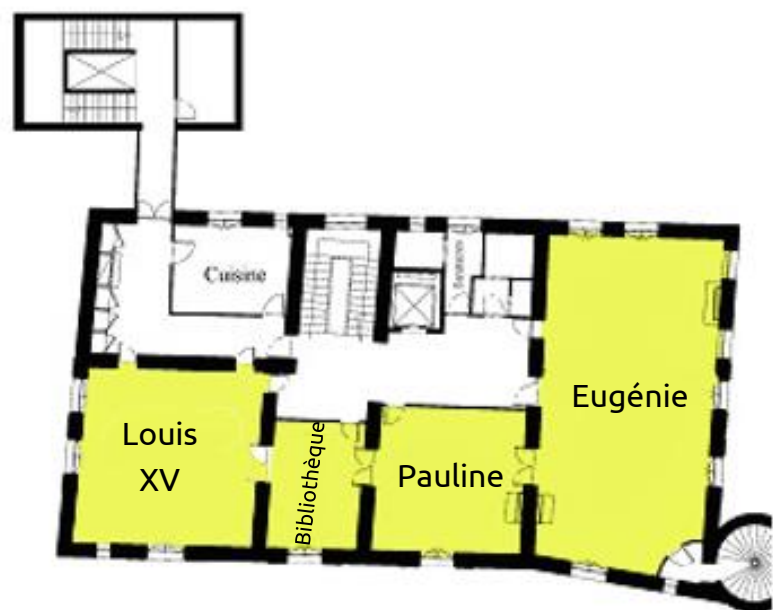
4 060 €

Ensemble du 1er étage de 16h à 3h et Louis XIV, Georges Bazin et Viollet-le-Duc de 16h à 20h

Rez de
Jardin +
1er étage

255 m²

4 750 €





Serre Georges Bazin



Enfilade du 1er étage depuis Louis XV



Serre Georges Bazin en soirée



Terras privative Georges Bazin



Eugénie

Nos atouts:



- Un cadre unique au cœur de Lyon avec un parc clos et surveillé
- Un agent de sécurité et un réceptionniste présents durant l'événement
- Un libre choix des prestataires
- Une accessibilité et un stationnement facile
- un lieu climatisé ou chauffé en fonction du temps
- Pas de droit de bouchon
- Mobilier mis à disposition et ménage inclus
- Accessibilité aux personnes à mobilité réduite

En option:

- Des salons pour un brunch le dimanche afin de prolonger le moment d'émotion à partir de 1 225 €
- La possibilité d'installation la veille selon nos disponibilités pour être plus serein le jour de la réception
- Un salon privatisé et tout équipé pour votre cérémonie laïque à partir de : 970 €
- L'exclusivité du lieu pour offrir à vos convives un moment unique (supplément forfaitaire) : 1 600 €



Nos Prestataires:



- Nombreux traiteurs proposant des mets de différentes gammes, pour convenir à toutes les papilles
- Officiants de cérémonies laïques
- Hôtels à proximité du Château
- Disc-jockeys
- Photographes et vidéastes
- Fleuristes et décorateurs
-

Nous communiquons notre liste de prestataires à nos clients lors de la visite des lieux

Accès:

Rien ne vaut une visite ! Appelez nous au 04 72 34 58 66 pour prendre rendez-vous, notre équipe sera ravie de vous faire découvrir les lieux.



Château de
Montchat

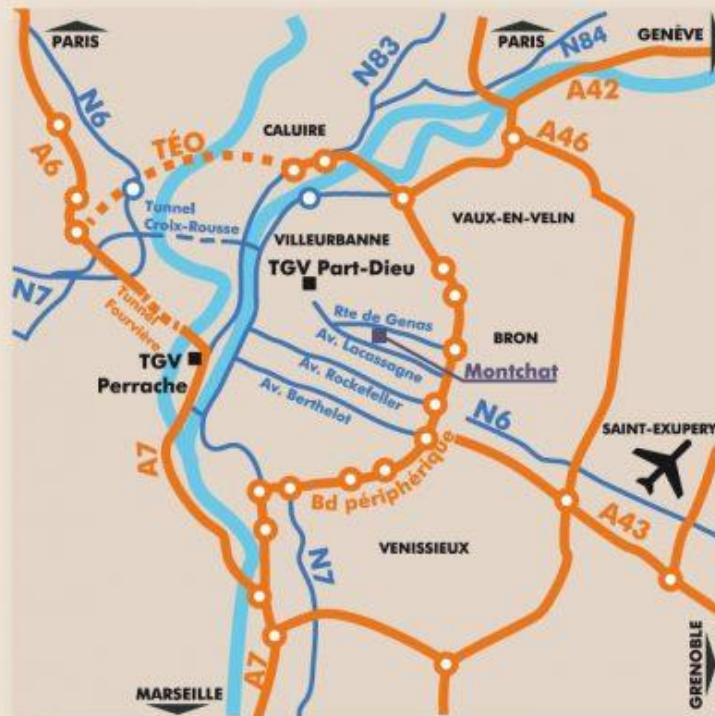
Place du Château 69003 LYON

Adresse GPS : 51 rue Charles Richard

Tél. : 04 72 34 58 66

E-mail : info@chateau-montchat.com

www.chateau-montchat.com



Itinéraire

- Du centre ville : par l'avenue Lacassagne, puis l'avenue du Château
- De l'extérieur : par le boulevard Périphérique sortie Porte de Montchat, puis route de Genas et cours du Docteur Long
- En transport en commun :
 - M** Ligne D station Grange Blanche puis bus C26 direction Cité Internationale arrêt Charles Richard
 - B** Bus 25 depuis la Part-Dieu - Vivier-Merle direction 7 chemins arrêt Charles Richard
 - T** Tramway T3 depuis la Part-Dieu - Vilette direction Meyzieu ZI arrêt Reconnaissance-Balzac

Stationnement

Tout est prévu pour faciliter votre arrivée : 65 places privées sont disponibles au Château dont 25 en garage couvert.



Château de
Montchat

L'unique château à Lyon
dédié à vos événements

info@chateau-montchat.com
04 72 34 58 66

Place du Château, 69003 LYON
BP 3028 69394 LYON Cedex 03
www.chateau-montchat.com

S.A.S Le Molière au capital de 45 750 €
RCS Lyon 337 721 096